



Auspicia



09-02-23

FLASH DE MERCADOS



Pronóstico

Según el pronóstico de probabilidad oficial de CPC ENSO, las condiciones de NIÑA seguirán presentes durante Ene-Feb-Mar para luego debilitarse. De esta manera, se estima una transición de La Niña a Enso neutral en los próximos meses.

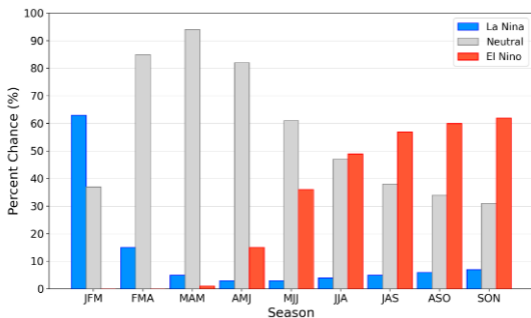
63%

Prob. NIÑA
Ene- Feb- Mar

94%

Prob. Neutral
Mar- Abr- May

Pronóstico ENSO- Feb 23



Fuente: Globaltecnos sobre la base IRI Columbia Climate School

09-02-23

Auspician



Trigo

Según el último reporte del USDA, la cosecha 22/23 supera en un 5% a la campaña anterior, como así también las exportaciones (+2%). Australia se encuentra dentro de los países más competitivos debido a la sequía de Argentina y Estados Unidos.

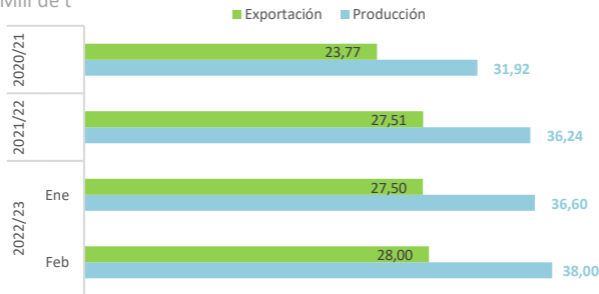
368 usd/t

Precio FOB
Argentina
8-2-23

264 usd/t

Precio FOB
Australiano
8-2-23

Mill de t



Fuente: Globaltecnos sobre la base USDA, SAGyP y AWB

09-02-23

Auspician





Trigo

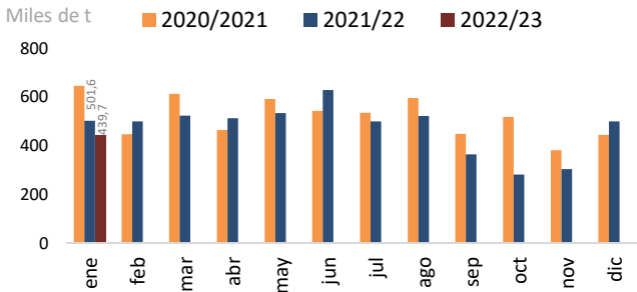
Brasil durante la campaña 2021/22 importó un total de 5,7 mill de t, siendo un 9% menor a la campaña anterior, el 79% es trigo argentino. Durante ene-23 las compras disminuyeron un 12% y lo proveniente de Argentina un 29% en relación a ene-22.

439,7 mil t

Importaciones de Brasil
Ene-23

311,5 mil t

Importaciones de Brasil
provenientes de ARG
Ene -23



Fuente: GlobaltecnoS sobre la base de comex stat

09-02-23

Auspician



Trigo

Hasta el 1 feb los productores argentinos comercializaron 7,15 mill de t de la campaña 22/23, quedando pendiente el 37% de las 11,5 mill de t estimadas por la BCR. A misma fecha, la campaña anterior ya se llevaba comercializado un 7,7 mill t más que la campaña actual.

30%

Comercializado sin
Precio Hecho
Campaña 22/23

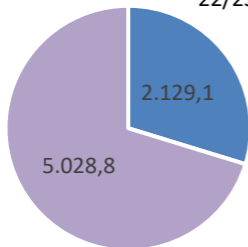
14,9

 Mill de t

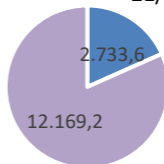
Total Comercializado
Campaña 21/22
02-02-22

Miles de t

22/23



21/22



Saldo a Fijar Precio

Total Precio Fijado

Datos al 01-02-23

Fuente: Globaltecnos sobre la base Sagpy

09-02-23

Auspician



Publicación de distribución semanal destinada al Movimiento CREA.

Coordinación del informe:
Sebastián Gavalda

Elaborado por Globaltecnos S.A., en base a datos e informes publicados por Ministerio de Agricultura, Ganadería y Pesca, Bolsa de Cereales de Bs. As., Bolsa de Comercio de Rosario, CME, MATba-Rofex, USDA, Oil World, CIG, INTA, Conab y otras fuentes oficiales y no oficiales.

Globaltecnos S.A.
Córdoba 6267 – 2 piso Ciudad Autónoma de Buenos Aires - Argentina.
info@globaltecnos.com.ar
www.globaltecnos.com.ar

Acerca de AACREA Es una Asociación civil sin fines de lucro originada por el Arq. Pablo Hary en 1957 y fundada en 1960. Integrada y dirigida por productores agropecuarios, su objetivo es promover el desarrollo integral del empresario agropecuario para lograr empresas económicamente rentables y sustentables en el tiempo, probando tecnología y transfiriéndola al medio para contribuir con el sector y el país.

09-02-23