

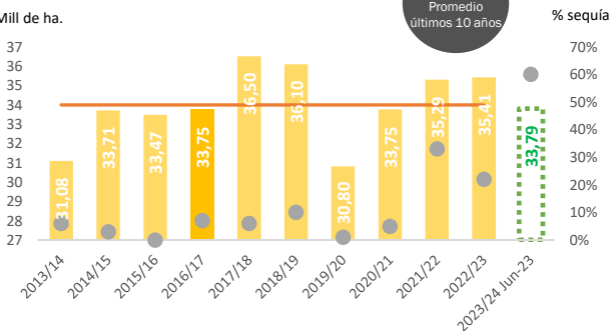


- ▶ La intención de siembra para la campaña 22/23 es de 33,79 mill de ha. 4,6% por debajo de lo sembrado en la campaña anterior. A la fecha el 60% del área productiva experimenta sequía con lo cual hay 20,2 mill de ha afectadas por la escasez de agua. En términos productivos son 71 mill de t en jaque.

Área sembrada, rinde y producción estimada similar a la campaña 16/17. Sin embargo, a misma fecha el área comprometida por la sequía fue de un 7%, 53 p.p. por debajo de la actual. ▶

Área sembrada

Mill de ha.



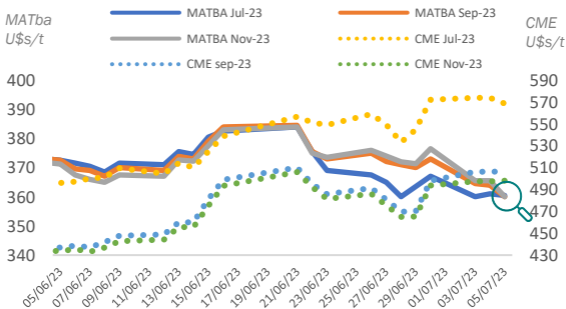
Fuente: Globaltecnicos sobre la base de USDA.



▶ Con una campaña afectada seriamente por la sequía y las altas temperaturas, la producción de soja finalizó con 21 mill de t., 22 mill de t por debajo de la campaña anterior.

Sin embargo, las cotizaciones de los precios futuros ◀ esta semana no acompañan la tendencia internacional. Mostrando un comportamiento aislado, y sumamente volátil, cerrando es un único precio para las posiciones futuras, 360 u\$s/t para julio, septiembre y noviembre.

Cotizaciones 2022/23



Fuente: Globaltecnicos sobre la base de MATba-ROFEX y CMEGROUP